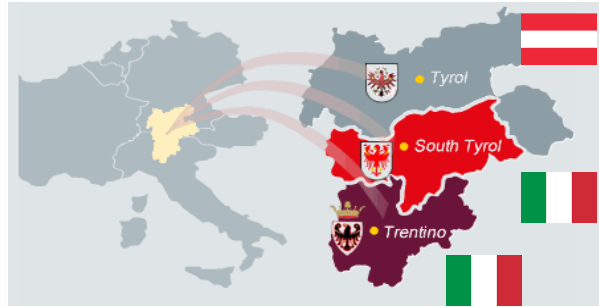


ANALISI DELL'ATTIVITÀ PROTESICA DELL'ANCA NELL'EUREGIO „TIROLO, ALTO ADIGE E TRENINO“

Primo studio comparativo dei registri (2011-2015)

Roberto Picus, Mirko Bonetti, Sabine Weiss (Registro Provinciale delle Protesi Articolari RPPA, Osservatorio per la Salute – Assessorato alla sanità P.A. di Bolzano),
Willi Oberaigner, Hermann Leitner, Nataliya Galyasovska (Prothesenregister Tirol – Istituto di epidemiologia clinica di “Tirol Kliniken” – Tirolo, Austria),
Silvano Piffer, Cristiana Armaroli, Martina De Nisi (Registro protesico del Trentino- Servizio Epidemiologia clinica dell'Azienda Provinciale per I Servizi Sanitari, PA Trento).




**Provincial Government
 South Tyrol**
Osservatorio per la salute


*Azienda Provinciale
 per i Servizi Sanitari*
Provincia Autonoma di Trento

IET
 Institut für klinische Epidemiologie der Tirol Kliniken GmbH
 Zertifiziert nach ISO 9001:2008




 registro italiano artroprotesi
 italian arthroplasty registry

ANNO 2015	TIROLO	P.A. BOLZANO	P.A.TRENTO	TOTALE
Popolazione	732.617	520.891	537.820	1.791.382
Ospedali	10	10	8	28
Pubblico/privati	8/ 2	7 / 3	6 / 2	21 / 7

EUREGIO TYROL SOUTH TYROL TRENTINO

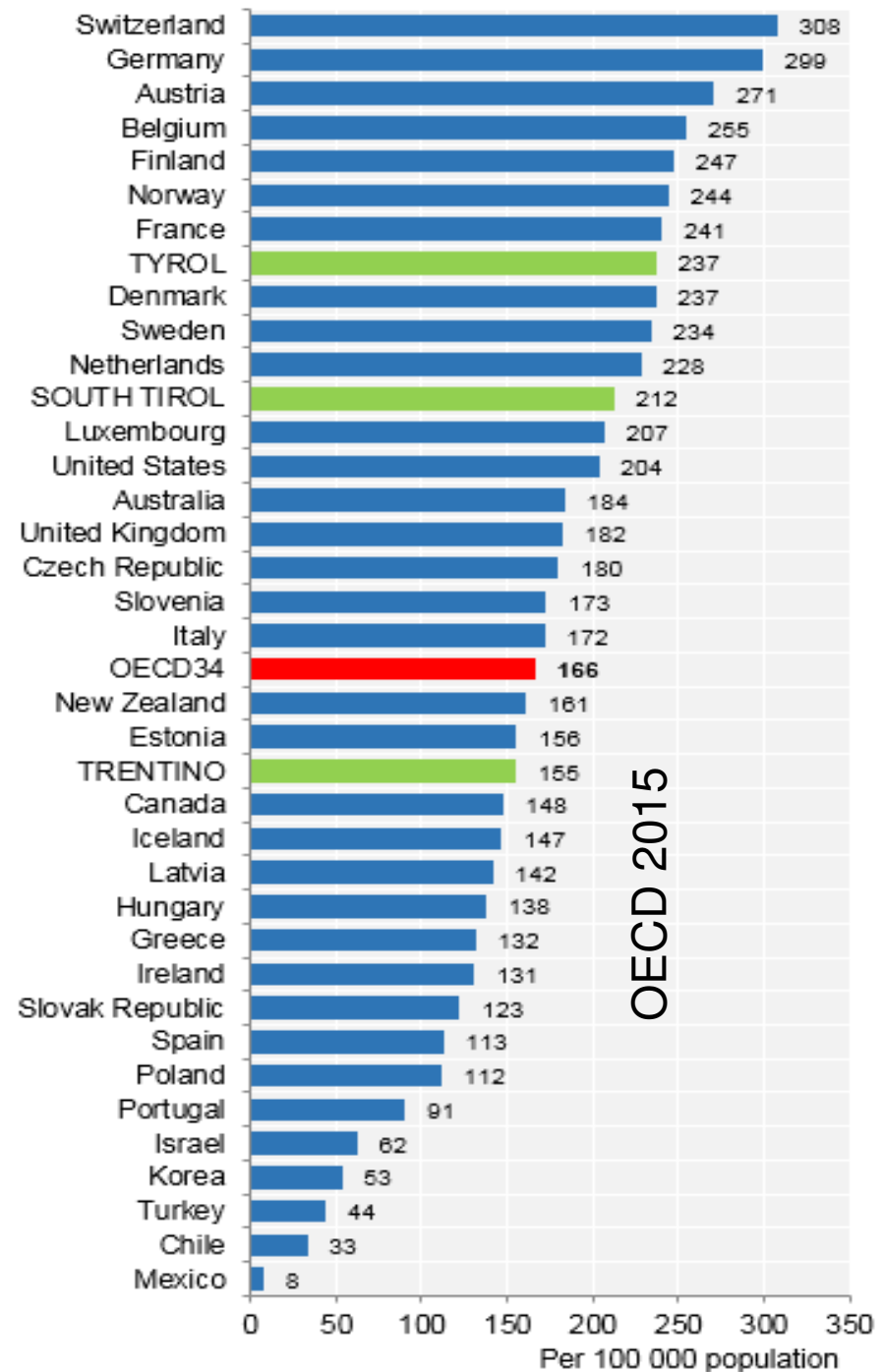


ATTIVITÀ & OSPEDALIZZAZIONE

Attività clinica / anno	TIROLO (TY)			P.A. BOLZANO (SOUTH TYROL- ST)			P.A. TRENTO (TRENTINO TR)		
	elettive	fratt. collo femore	revisioni	elettive	fratt. collo femore	revisioni	elettive	fratt. collo femore	revisioni
2011	1.395	360	280	835	234	128	386	237	47
2012	1.428	340	320	877	207	158	425	291	40
2013	1.425	345	285	979	250	136	407	267	50
2014	1.587	414	345	1.059	237	139	481	299	63
2015	1.631	416	316	1.088	277	134	537	258	67
Totale 2011-2015	7.466	1.875	1.546	4.838	1.205	695	2.236	1.352	267
diff.% 2015/2011	+ 16.9%	+ 15.6%	+ 12.9%	+ 30.3%	+ 18.4%	+ 4.7%	+ 39.1%	+ 8.9%	+ 42.6%
Incidenza revisioni (rev. burden)	14,2%			10,6%			6,9%		
Completeness	94,4%			98,4%			78,1%		

TASSO DI IMPIANTO (IR x 100.000) - EUREGIO 2011-2015

TY	237,0
ST	212,0
TR	155,1



PROTESI D'ANCA PRIMARIE



similarities

- Indicazione per impianti elettivi (artrosi primaria ~ 90%)
- Tipo di protesi elettive (protesi totale ~ 99%)
- Cemento per protesi parziali a seguito fratt. collo femore (40-50% del totale interventi)

differences

- Popolazione PA elettiva (TY: 25.4% < 60y
ST: 20.0% < 60y
TR: 15.9% < 60y)
- Tecnica chir. – incisione/approccio chir. Protesi elettive (TY: 45,1% anteriore
ST: 61,6% anteriore
TR: 63,1% posteriore)
- Tipo di protesi dell'anca a seguito di frattura collo femore (TY: 44.7% total
ST: 25.2% total
TR: 16.3% total)

REVISIONI



similarities

differences

MODALITÀ DIFFERENTI

- Raccolta dati
- Classificazione delle infezioni
- Copertura dei registri

- Cause di revisione - **Infection**
(TY: 19.6%
ST: 11.8%
TR: 5.0%)
- Tecnica chir. – incisione/approccio
(TY: 51.1% laterale
ST: 39.3% posteriore
TR: 64.2% posteriore)
- Tipo di revisione
(TY: 37.6% totale – 43.0% parziale
ST: 19.4% totale – 58.0% parziale
TR: 59.2% totale – 15.0% parziale)

TASSI DI REVISIONE – INTERVENTI PRIMARI



Rischio revisione (*probabilità cumulativa di rischio di revision di interventi primary di protesi d'anca* - 95% C.I.) – solo pazienti residenti e operati nella propria regione

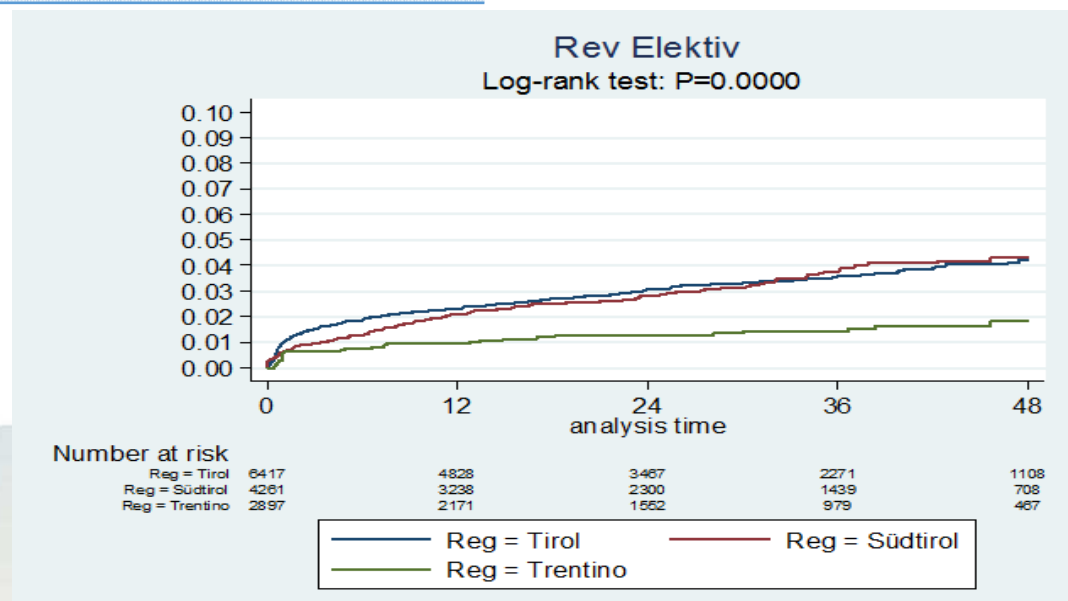
Rischio revisione dopo intervento di protesi d'anca elettiva

	TY	ST	TR *
1y	2.4 (2.1-2.8)	2.4 (2.0-2.8)	1.1 (0.8-1.5)
2y	3.1 (2.7-3.6)	3.1 (2.6-3.6)	1.3 (1.0-1.7)

Rischio revisione dopo intervento di protesi d'anca in seguito a frattura collo del femore

	TY	ST	TR *
1y	2.8 (2.1-3.8)	3.4 (2.4-4.8)	1.3 (0.8-2.0)
2y	3.3 (2.5-4.4)	4.3 (3.0-6.1)	1.4 (0.9-2.1)

analisi non aggiustata; nessun controllo sulle caratteristiche del paziente, nessun altro fattore che possa influenzare i tassi di revisione





OBIETTIVI RAGGIUNTI DAL PROGETTO:

- ❑ Comparazione: indicatori demografici / tassi di impianto / revisioni
- ❑ Acquisizione conoscenza / confronto
- ❑ Creazione cross-border network
- ❑ Stimolato sensibilità in ambito “politico” / “amministrativo” / chirurgici

SVILUPPI & OBIETTIVI FUTURI:

- ❖ Espansione analisi (dati 2016-2017)
- ❖ Pubblicazione /disseminazione di primo report (dati 2012-2017)
- ❖ Replica studio ai registri protesici del ginocchio
- ❖ Creazione di un database minimo di Registro protesico dell'EUREGIO



Grazie - Danke

